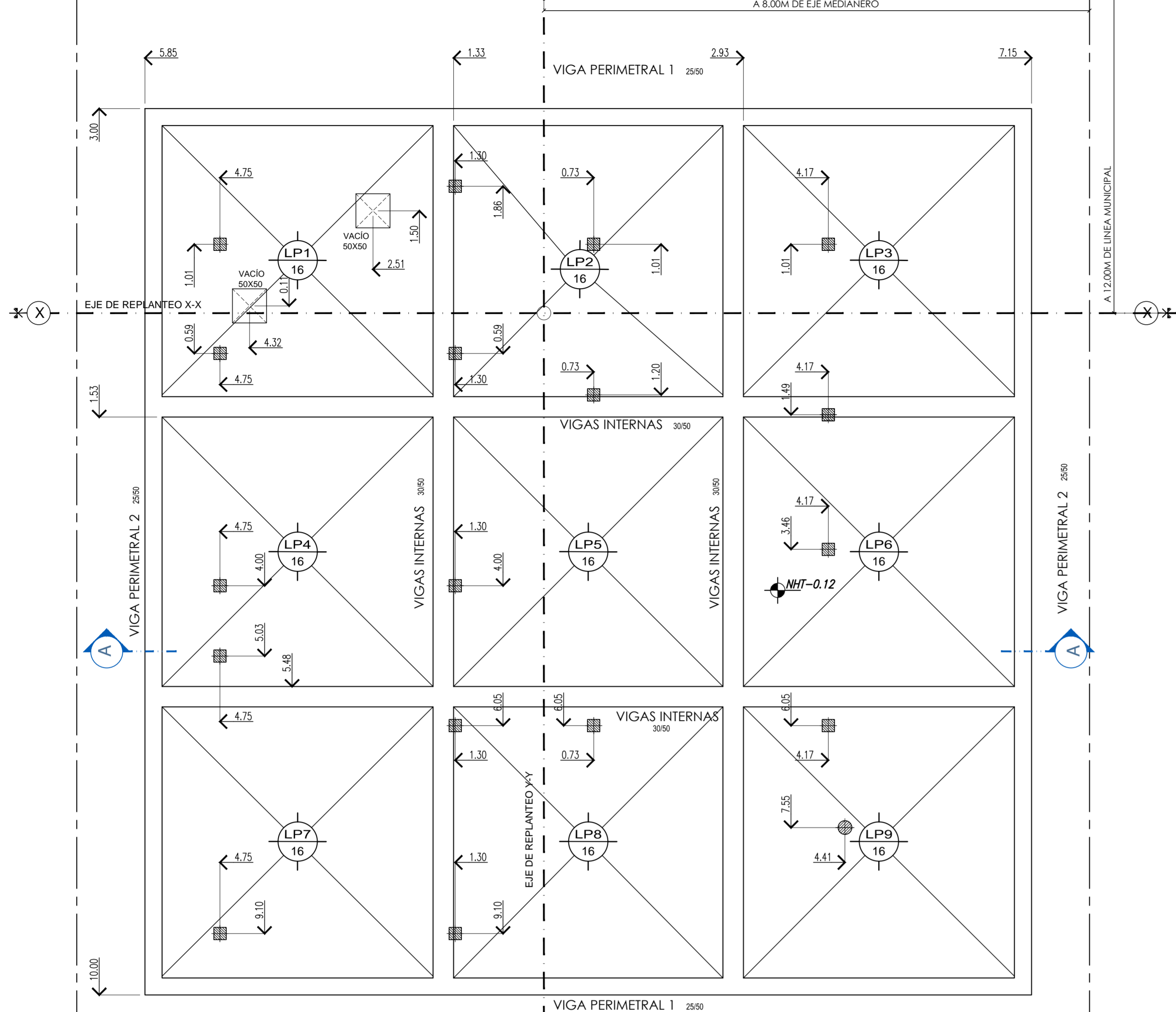
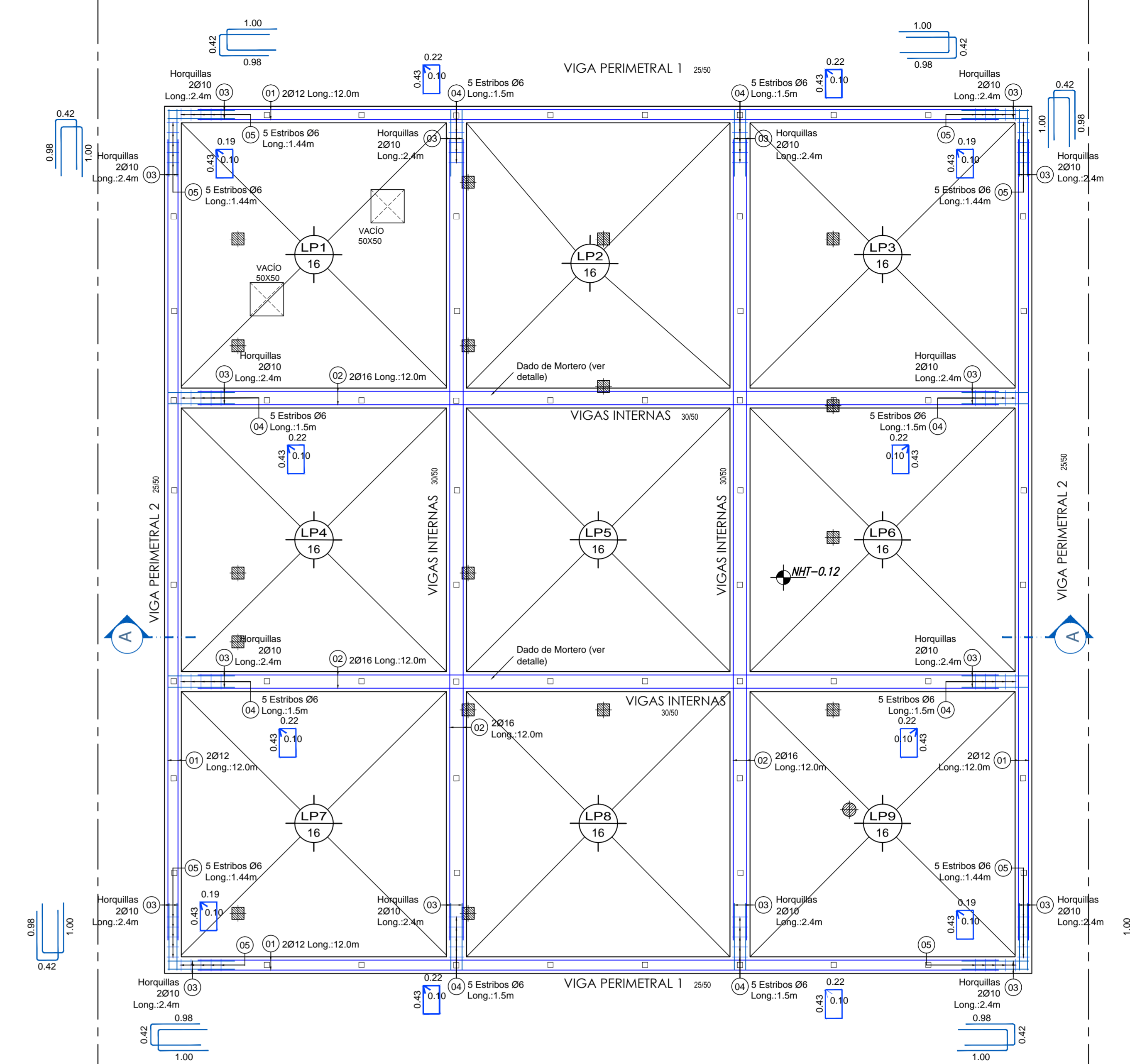


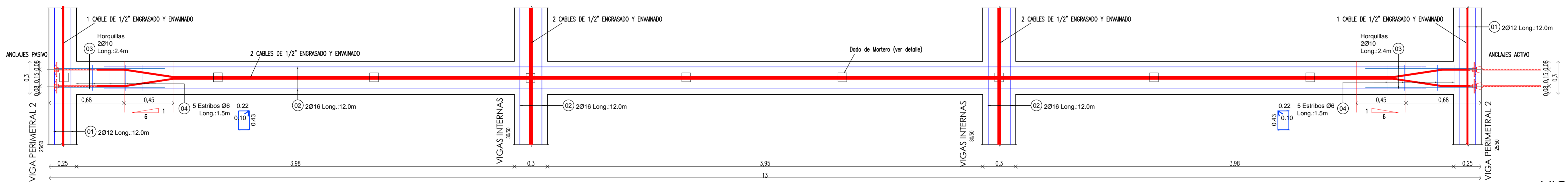
PLATEA - ENCOFRADO
ESC. 1 : 50



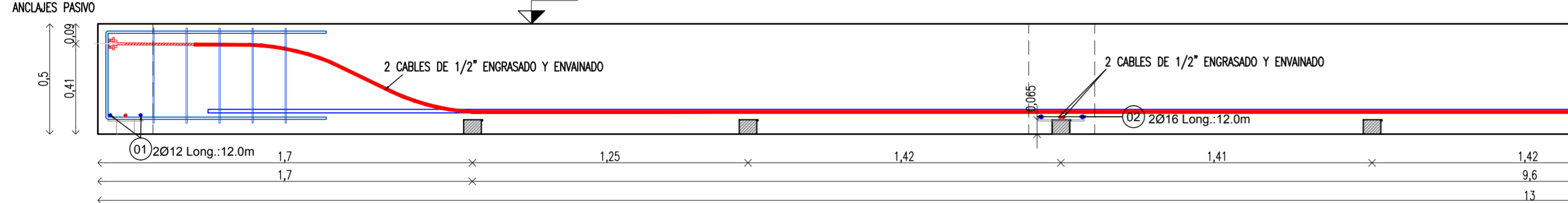
PLATEA - ARMADURA PASIVA EN VIGAS
ESC. 1 : 50



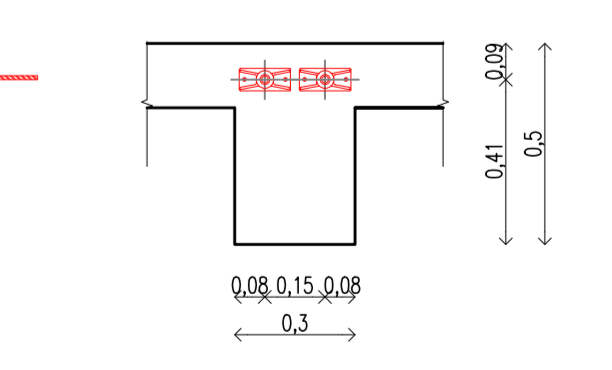
PLANTA -PLATEA - DETALLE DE ARMADURA DE CABLES EN VIGAS CENTRALES
Escala 1:20



CORTE LONGITUDINAL - DETALLE DE VIGA CENTRAL
Escala 1:20



VIGA PERIMETRAL 1 VISTA EXTERNA
Escala 1:20

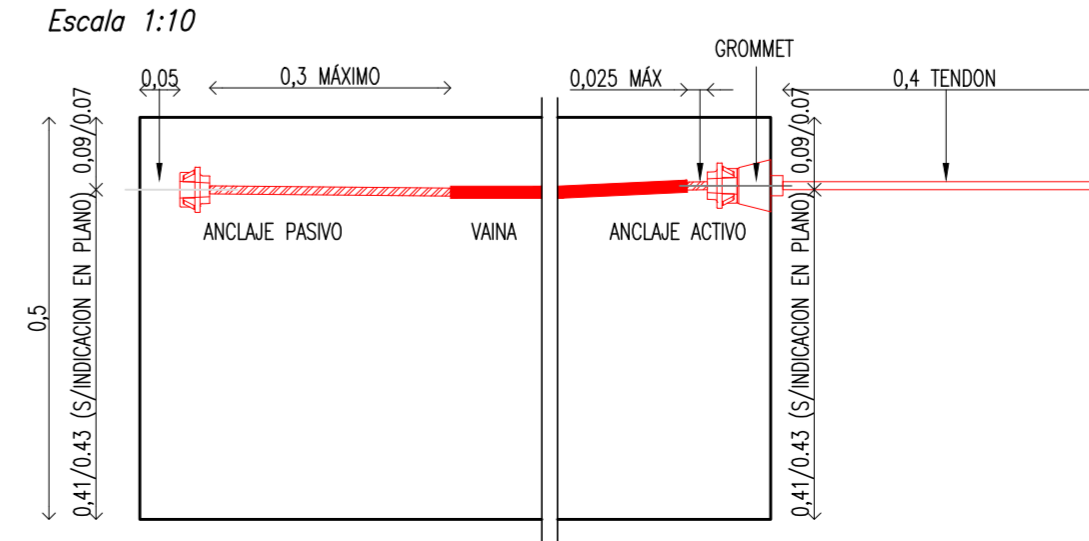


MATERIALES

Hormigón	Tipo H21
Acero	Tipo ADN420
Recubrimiento libre	
PLATEA	5,0 cm
Columnas	2,0 cm
vigas loscas	2,0 cm
Resto	2,0 cm

Nota de continuidad
*Las armaduras longitudinales de encadenados y vigas de fundación deben tener continuidad, incluso en los quiebres. Los empalmes deben ser alternados. Longitud de empalme $L_e=50\phi$.

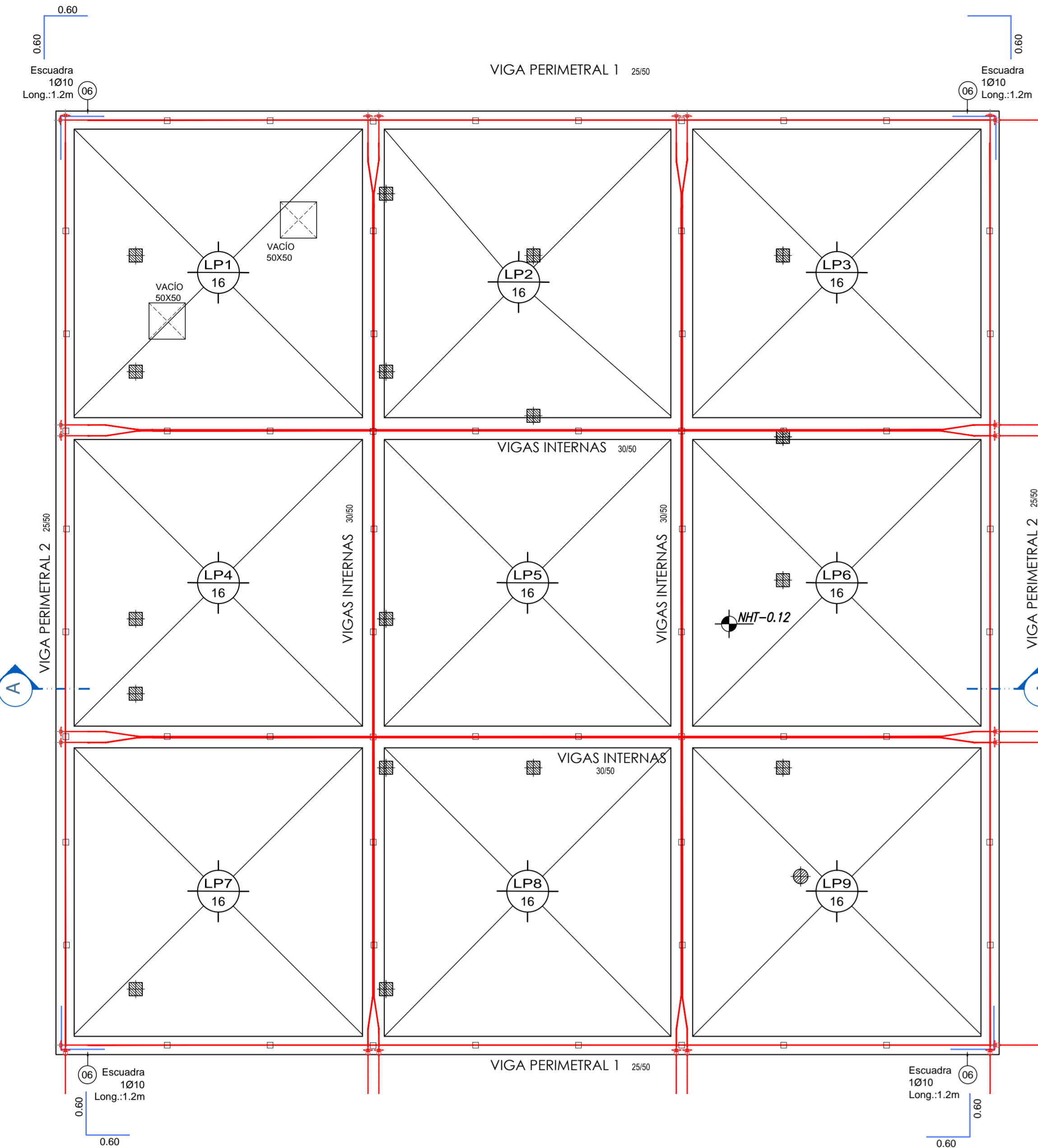
CORTE - DETALLE DE ANCLAJES
Escala 1:10



Rev.	A	ENTREGA	20/12/17	MCHD
		modificación	fecha	aprobó
APLES APLICACIONES ESTRUCTURALES S.A.				
INGENIERIA CIVIL				
Calle 118 N°33-La Plata (1900)-Tel/Fax (0221) 425-7056 email:info@aples.com.ar				
OBRA:	VIVIENDA UNIFAMILIAR BENGOLA - LEIVA			
UBICACION:	Calle 4 entre 492 y 493 - Villa Castells			
PLANO:	PLATEA DE FUNDACION			
PLANO N°:	E1.1			
FECHA:	06.12.2017			
ESCALA:	LAS INDICADAS			

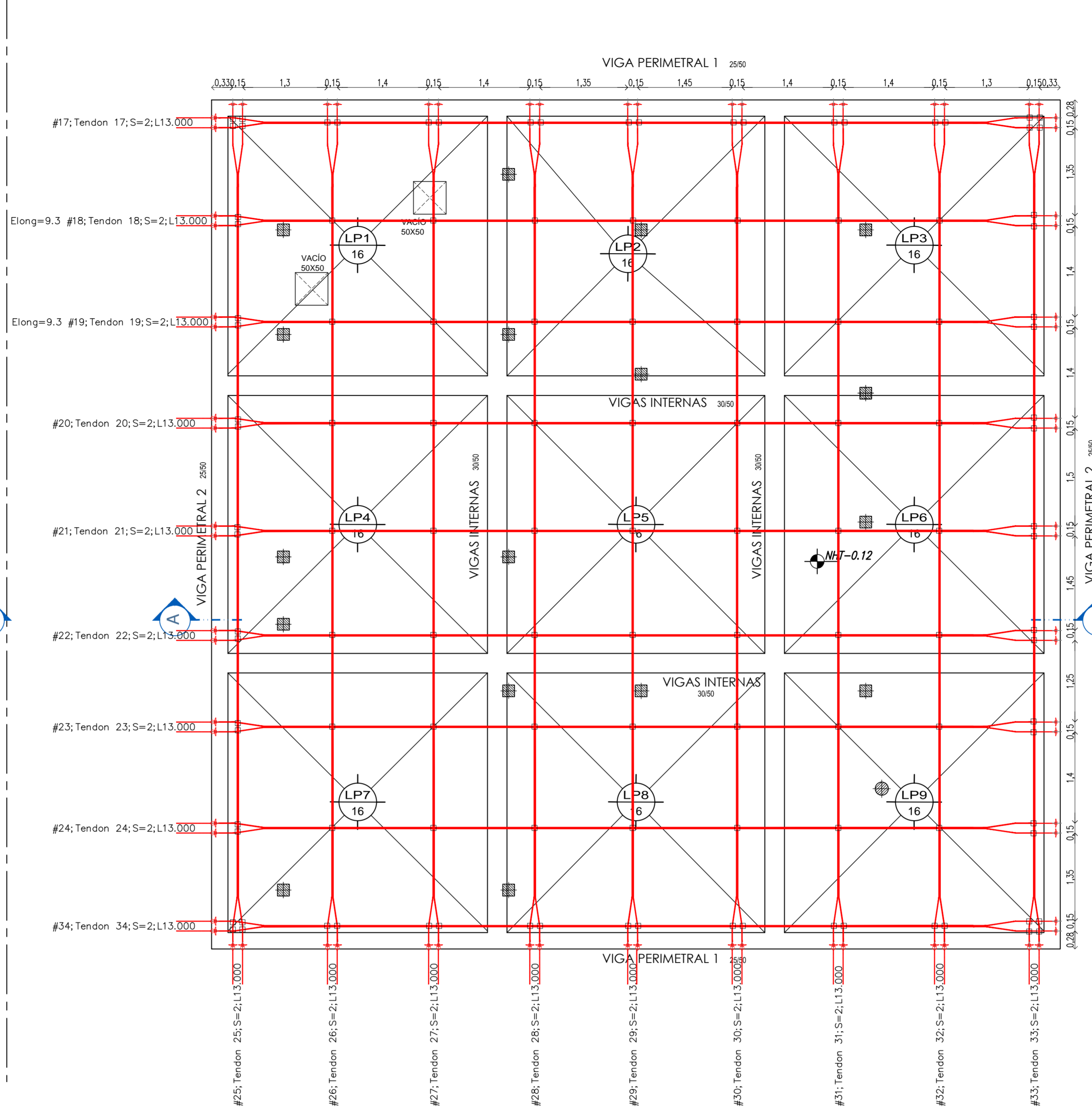
PLATEA - ARMADURA DE CABLES EN VIGAS

ESC. 1 : 50



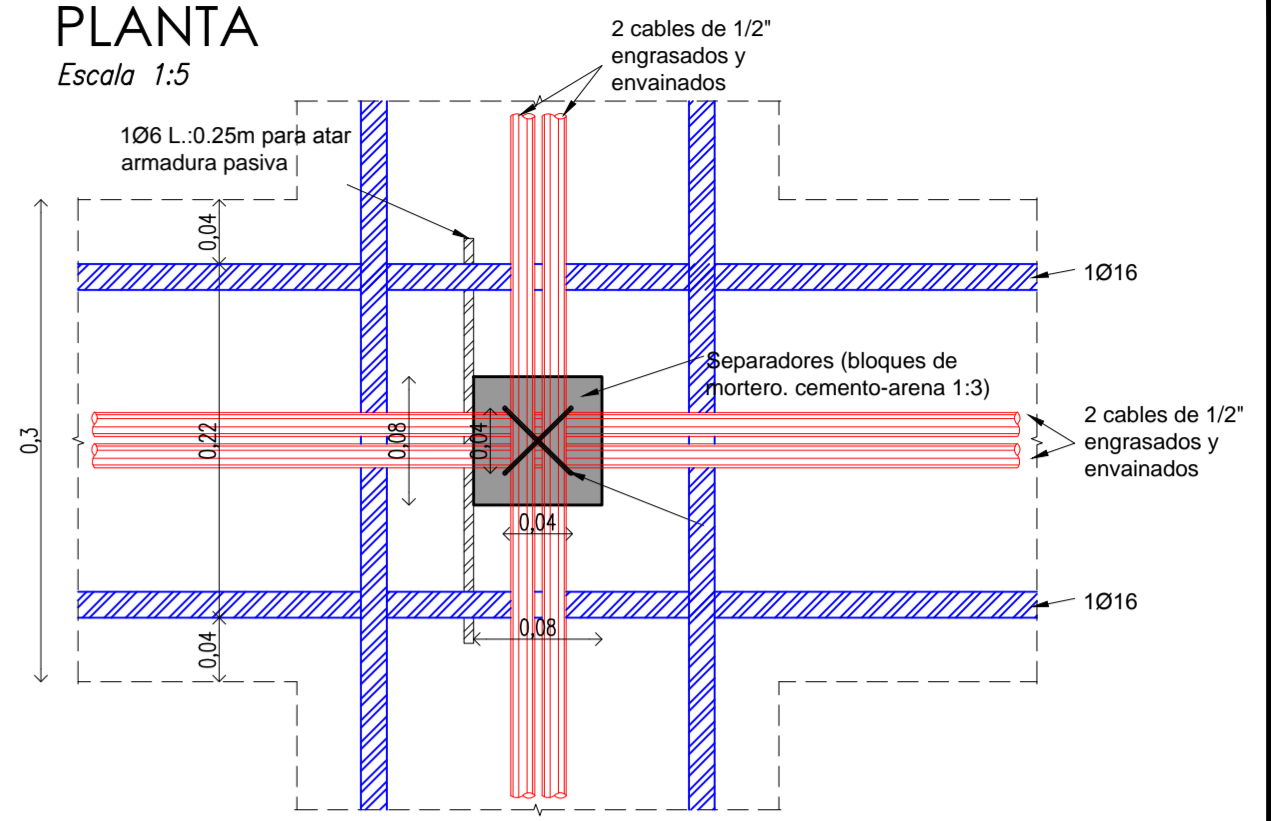
PLATEA - ARMADURA DE CABLES EN LOSAS

ESC. 1 : 50



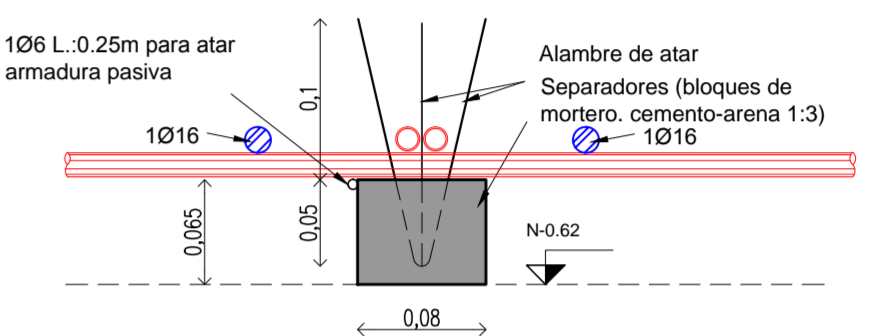
DETALLE DE DADO DE MORTERO PLANTA

ESCALA 1:5



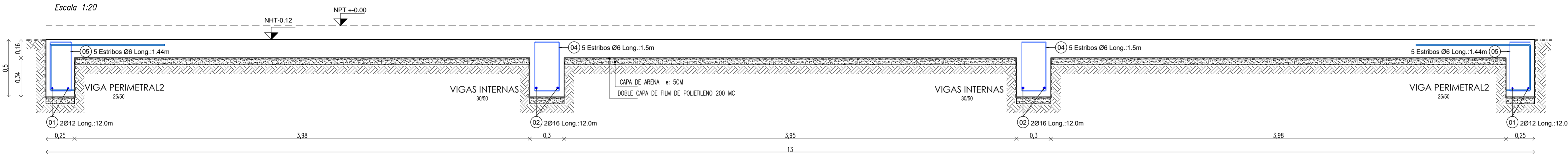
CORTE

ESCALA 1:5



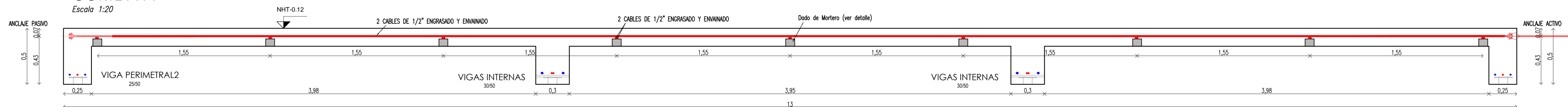
DETALLE DE PLATEA - ARMADURA PASIVA CORTE A-A

ESCALA 1:20



DETALLE DE PLATEA - ARMADURA ACTIVA CORTE A-A

ESCALA 1:20



MATERIALES

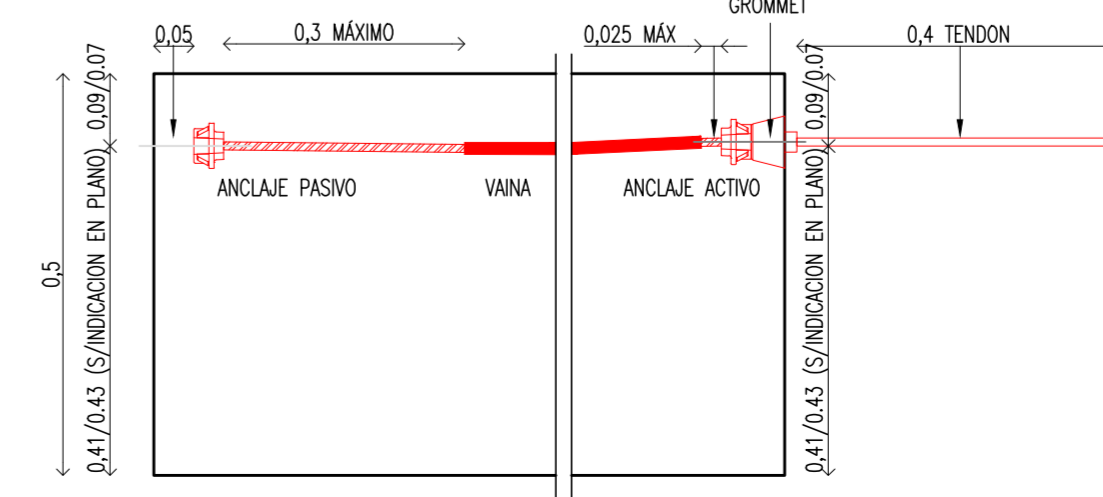
Hormigón	Tipo H21
Acero	Tipo ADN420
Recubrimiento libre	
PLATEA	5,0 cm
Columnas	2,0 cm
vigas losas	2,0 cm
Resto	2,0 cm

Nota de continuidad

*Las armaduras longitudinales de encadenados y vigas de fundación deben tener continuidad, incluso en los quiebres. Los empalmes deben ser alternados. Longitud de empalme Le=50Ø.

CORTE - DETALLE DE ANCLAJES

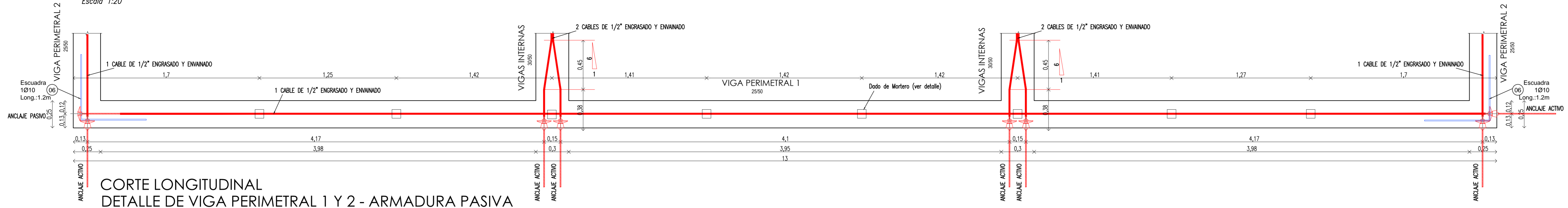
ESCALA 1:10



Rev.	A	ENTREGA	20/12/17	MCHD
		modificación	fecha	aprobó
APLES APLICACIONES ESTRUCTURALES S.A.				
INGENIERIA CIVIL				
Calle 118 N°33-La Plata (1900)-Tel/Fax (0221) 425-7056 email:info@aples.com.ar				
OBRA:	VIVIENDA UNIFAMILIAR BENGUA - LEIVA			
UBICACION:	Calle 4 entre 492 y 493 - Villa Castells			
PLANO:	PLATEA DE FUNDACION			
PLANO N°:	E1.2			
FECHA:	06.12.2017			
ESCALA:	LAS INDICADAS			
ARCHIVO: 735-PL-E-01-PLATEA.dwg				

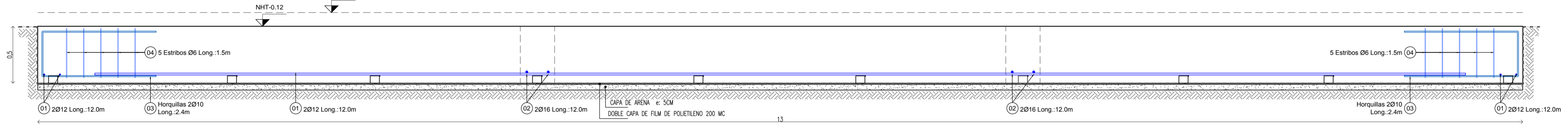
PLANTA -PLATEA - ARMADURA DE CABLES EN VIGAS PERIMETRALES

Escala 1:20



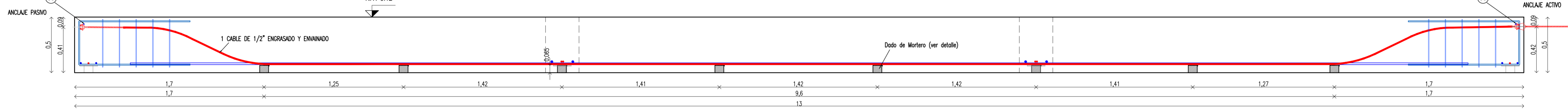
CORTE LONGITUDINAL DETALLE DE VIGA PERIMETRAL 1 Y 2 - ARMADURA PASIVA

Escala 1:20



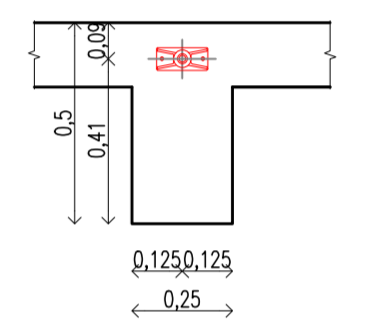
CORTE LONGITUDINAL DETALLE DE VIGA PERIMETRAL 1 - ARMADURA PASIVA + CABLES

Escala 1:20



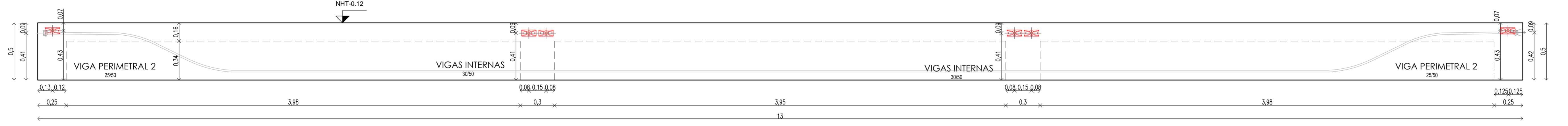
VIGA PERIMETRAL 1 VISTA EXTERNA

Escala 1:20



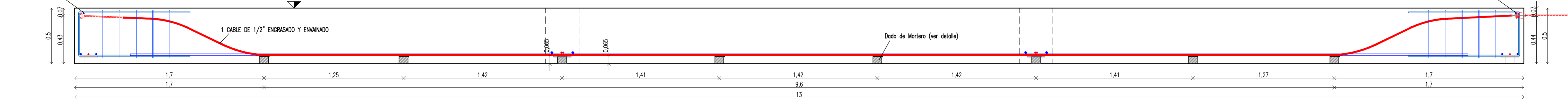
VISTA EXTERNA DE VIGA PERIMETRAL 1

Escala 1:20



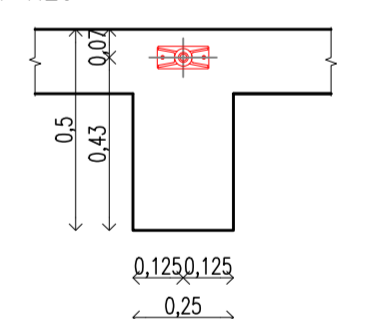
DETALLE DE VIGA PERIMETRAL 2 - ARMADURA PASIVA + CABLES

Escala 1:20



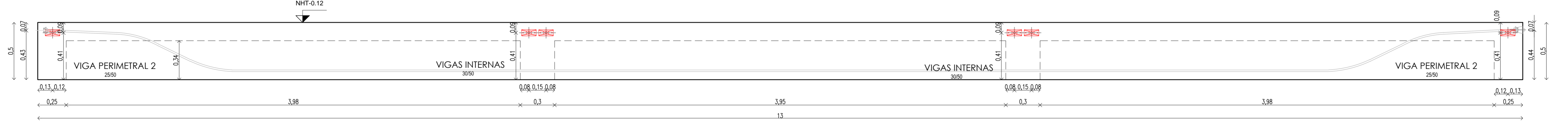
VIGA PERIMETRAL 2 VISTA EXTERNA

Escala 1:20



VISTA EXTERNA DE VIGA PERIMETRAL 2

Escala 1:20



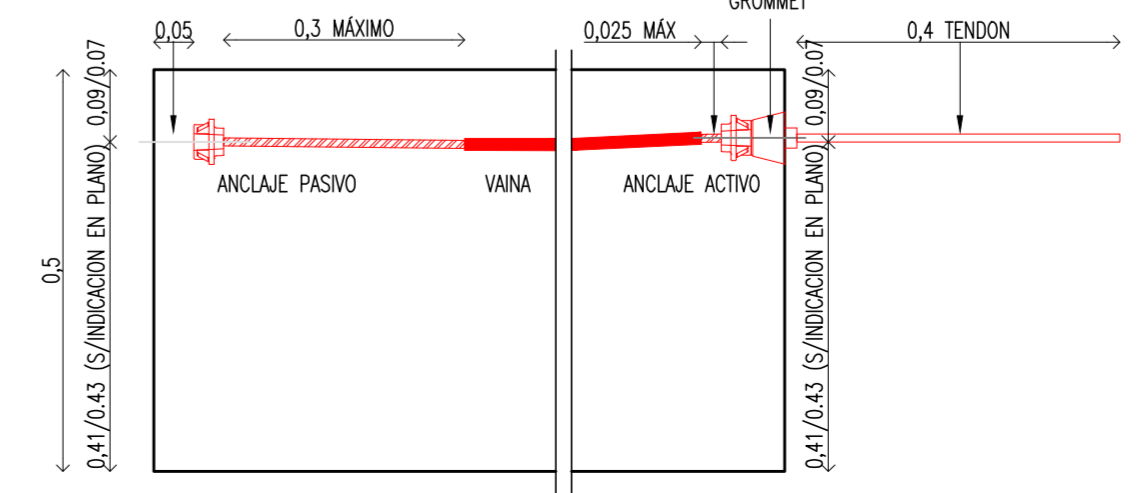
MATERIALES

Hormigon	Tipo H21
Acero	Tipo ADN420
Recubrimiento libre	
PLATEA	5.0 cm
Columnas	2.0 cm
vigas losas	2.0 cm
Resto	2.0 cm

Nota de continuidad
 *Las armaduras longitudinales de encadenados y vigas de fundación deben tener continuidad, incluso en los quiebres. Los empalmes deben ser alternados. Longitud de empalme Le=50Ø.

CORTE - DETALLE DE ANCLAJES

Escala 1:10



A	ENTREGA	20/12/17	MCHD
Rev.	modificación	fecha	aprobó
APLES APLICACIONES ESTRUCTURALES S.A. INGENIERIA CIVIL Calle 118 N°33-La Plata (1900)-Tel/Fax (0221) 425-7056 email:info@aples.com.ar			
OBRA:	VIVIENDA UNIFAMILIAR BENGUA - LEIVA	PLANO N°:	E1.3
UBICACION:	Calle 4 entre 492 y 493 - Villa Castells	FECHA:	06.12.2017
PLANO:	PLATEA DE FUNDACION	ESCALA:	LAS INDICADAS
ARCHIVO: 735-PL-E-01-PLATEA.dwg			