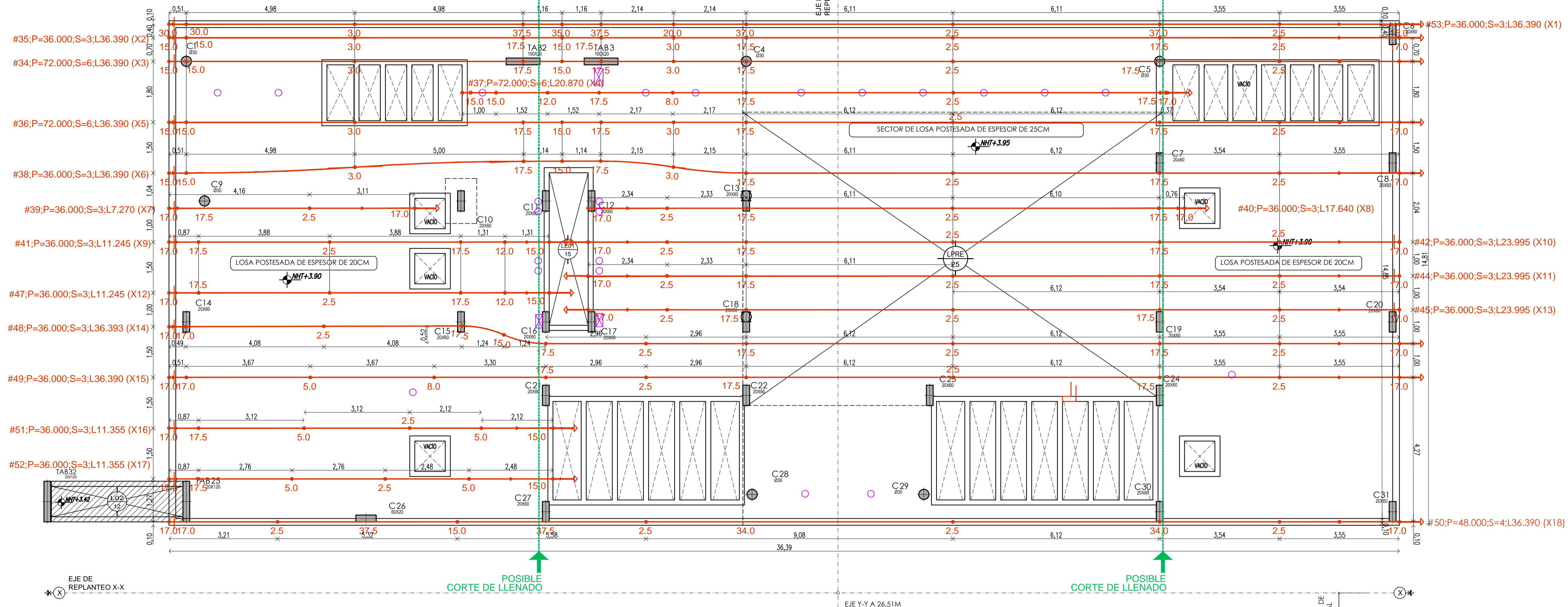


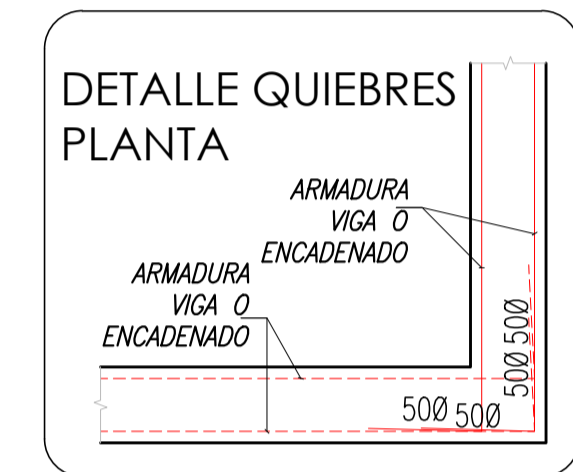
ARMADURA DE CABLES EN X ESC. 1 : 75



CABOS EN X

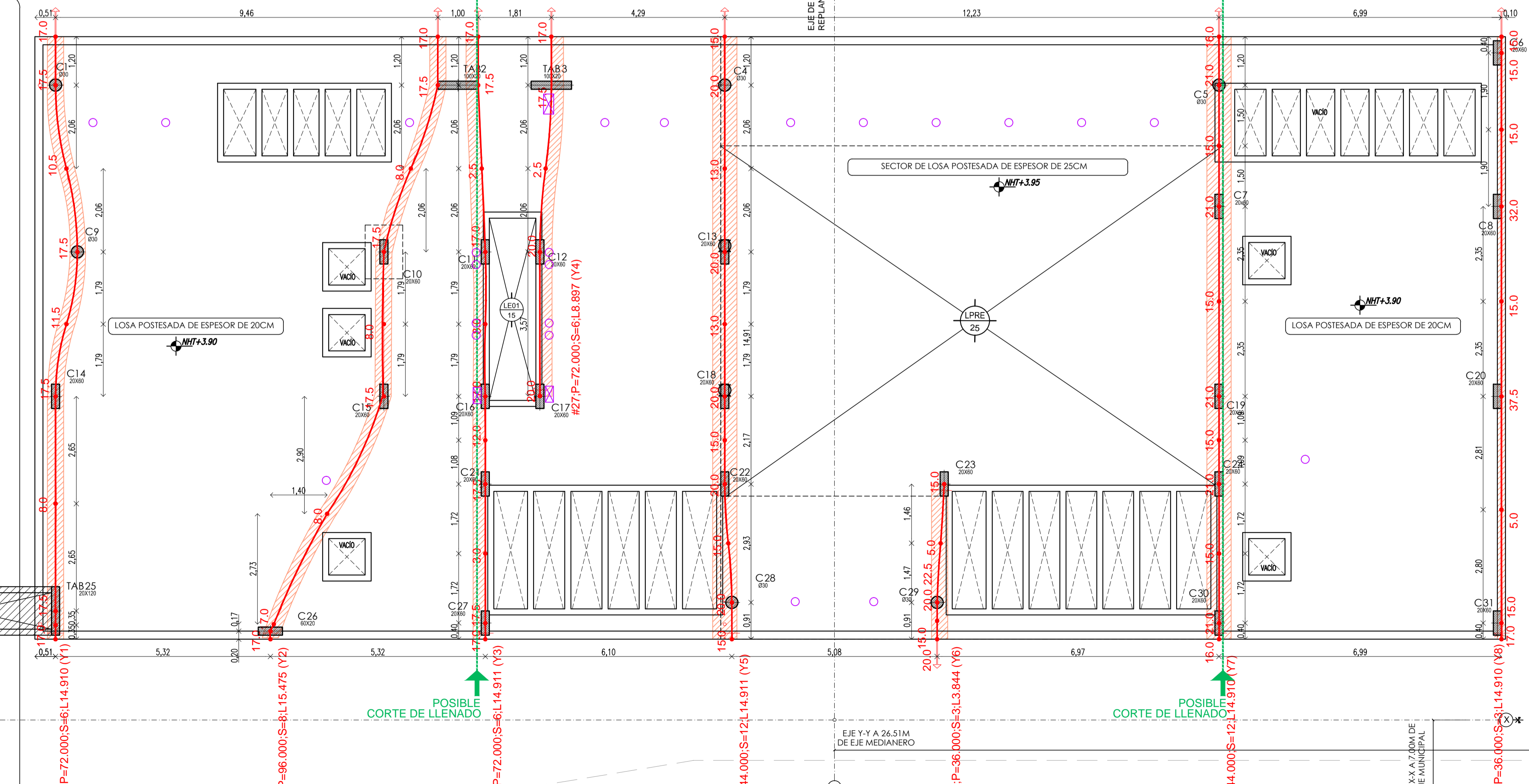
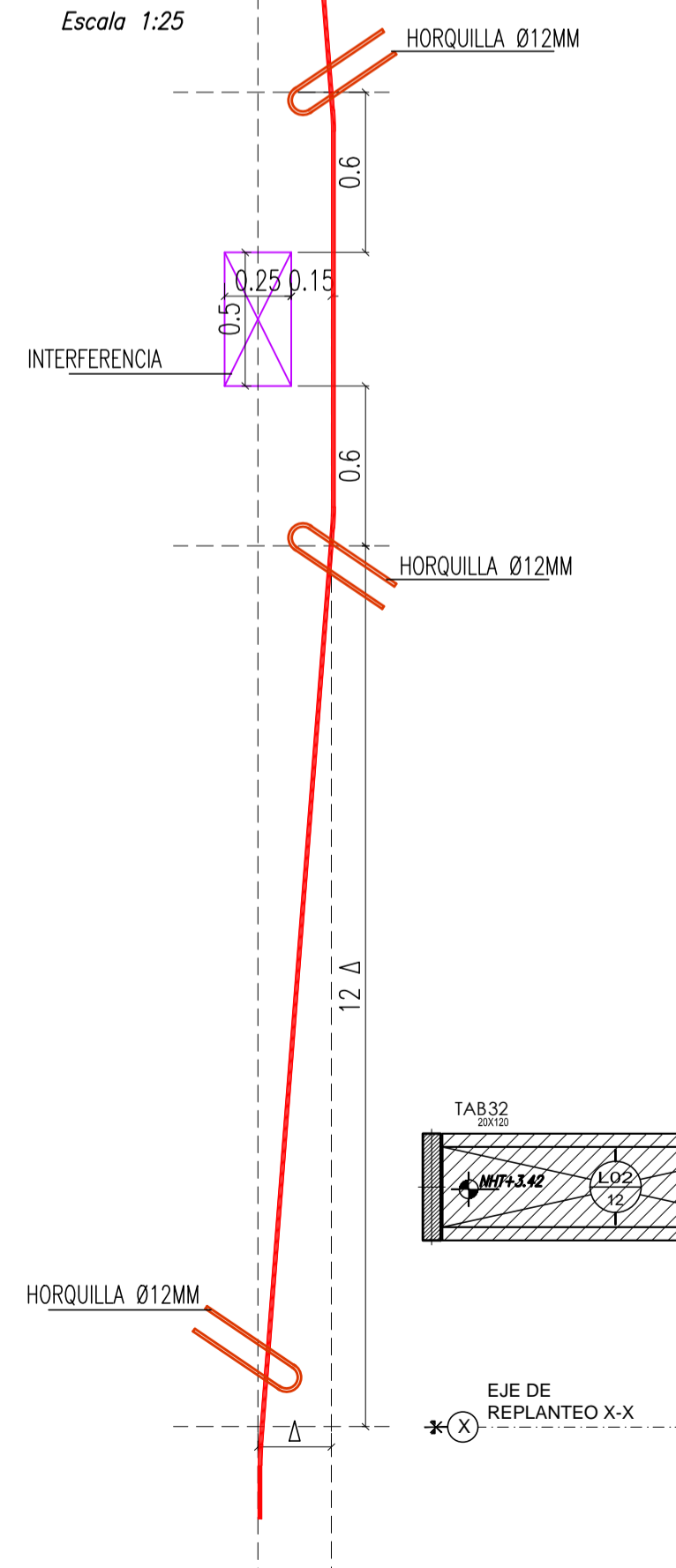
CABO	CANT. (S)	LONGITUD	ELONG. (mm)	COLOR
X1	2	37	240.5	amarillo
X2	2	37	240.5	amarillo
X3	4	37	240.5	amarillo
X4	6	21.5	139.75	verde
X5	4	37	240.5	amarillo
X6	3	37	240.5	amarillo
X7	2	7.9	51.35	SIN PINTAR
X8	3	18.25	118.625	azul
X9	3	11.85	77.025	rojo
X10	3	24.6	159.9	BLANCO
X11	3	24.6	159.9	BLANCO
X12	2	11.85	77.025	rojo
X13	3	24.6	159.9	BLANCO
X14	3	37	240.5	amarillo
X15	2	37	240.5	amarillo
X16	2	12	78	plateado
X17	2	12	78	plateado
X18	2	37	240.5	amarillo

LONGITUD TOTAL DE CABOS 1342 m
CANTIDAD DE ANCLAJES 102



ARMADURA DE CABLES EN Y ESC. 1 : 75

DETALLE DE INTERFERENCIA CABLE - VACIO PLANTA Escala 1:25



CABOS EN Y

CABO	CANT. (S)	LONGITUD	ELONG. (mm)	COLOR
Y1	4	15.5	100.75	BLANCO
Y2	5	16.1	104.65	amarillo verde
Y3	4	15.5	100.75	rojo BLANCO
Y4	3	9.5	61.75	amarillo rojo
Y5	4	15.5	100.75	rojo BLANCO
Y6	2	4.45	28.925	azul rojo
Y7	4	15.5	100.75	rojo BLANCO
Y8	4	15.5	100.75	rojo BLANCO

LONGITUD TOTAL DE CABOS 428 m
CANTIDAD DE ANCLAJES 60

MATERIALES

- Hormigon Tipo H30
- Acero Tipo 420ADN
- Recubrimiento libre:
 - Plata 4.0 cm
 - Resto 2.5 cm

Nota de continuidad
* Las armaduras longitudinales deben tener continuidad, incluso en los quiebres. Los empalmes deben ser alternados. Longitud de empalme Le=500.

B	SE AGREGARON INTERFERENCIAS COTAS	04/05/18	MJC/WM
Rev.	modificación	fecha	aprobó
APLICACIONES ESTRUCTURALES S.A. INGENIERIA CIVIL Calle 118 N°33-La Plata (1900)-Tel/Fax (0221) 425-7056 email:info@aples.com.ar		PLANO N°: E3.4	
OBRA:	VIVIENDA UNIFAMILIAR - VIVIENDA WEILLENMAN	FECHA: 10.04.2017	
UBICACION:	CITY BELL	ESCALA: 1 / 50	
PLANO:	ESTRUCTURA SOBRE PLANTA BAJA ARMADURA DE CABLES EN X ARMADURA DE CABLES EN Y	ARCHIVO: 707-PLW-LE-03-So_PB.dwg	